



majeur.e.s
PLUS FORT·E·S EN RÉSEAU

Le premier annuaire inclusif des professionnel·les femmes cis,
personnes trans et non-binaires de la musique

**Pour une filière musicale
plus égalitaire et plus représentative**



**Etre pour l'égalité mais
attendre que ces
questions se règlent
d'elles-mêmes**



**Agir concrètement et
reconnaître que le talent
ne fait pas tout**

Made with Piñata Farms

MAJEURES.ORG

**UN OUTIL POUR
RÉPONDRE À UNE
PROBLÉMATIQUE
DE LA FILIÈRE
MUSICALE**



«Je veux
collaborer avec
des femmes,
des minorisé·es
de genre, mais
je ne sais pas
où les trouver»



Majeur·e·s vient compléter l'offre d'outils de référencement existants, ayant une approche :

- de structure "qui travaille où" (CNMwork)
- de projets artistiques (Connect'her, She Makes Noise)
- de secteur professionnel/métiers (Bandshe)
- de créatrices et leurs œuvres/répertoire (Demandez à Clara)
- de territoires (Ecllosion 13, les annuaires des réseaux régionaux...)
- de contenus : ressources et actualités (Wah!)



Majeur·e·s, un outil pour :

- Élargir et diversifier ses réseaux
- Augmenter ses opportunités de recommandations
- Sourcer de nouvelles collaboratrices et nouveaux collaborateurs, au-delà des automatismes et des préjugés
- Mieux rendre compte de la diversité de la société
- Agir tous et toutes ensemble ! Chacun·e à son niveau de responsabilité
- Accéder et identifier rapidement les organisations œuvrant pour l'égalité dans la musique



Les spécificités de Majeur·e·s



- **Gratuit** et accessible à tou·te·s
- Un référencement réservé aux femmes cis, personnes trans et non-binaires
- Une approche originale : "qui sait faire quoi ?", plutôt que "qui travaille où ?"
- Mettre les compétences et expertises au cœur des fiches profils pour rééquilibrer les forces
- Chercher la complémentarité avec les outils et les initiatives pré-existant·e·s et à venir
- Transversalité : un répertoire commun pour toute la filière

**UN OUTIL POUR QUE CHACUN·E FASSE DE L'EGALITE UNE PRIORITE
DANS SON QUOTIDIEN PROFESSIONNEL**

Référencer son profil

- Vous vous identifiez en tant que **femme cis, personne trans ou non-binaire**
- Vous êtes **salarié·e, artiste, auteur·trice, indépendant·e, intermittent·e, etc.**
- Vous souhaitez rendre visibles votre parcours et vos compétences
- Vous cherchez de nouvelles opportunités
- Vous soutenez Majeur·e·s et adhérez à ses valeurs
- Vous désirez créer un mouvement collectif pour contribuer à changer profondément l'industrie



Référencer son profil



Vous souhaitez échanger ?

Les informations de contact de Claire ne sont accessibles que par les membres de Majeur.e.s.

S'inscrire

Se connecter

Près de 15 années d'expérience dans le secteur de la musique. J'ai travaillé en édition musicale et maison de disques au Canada, France et Royaume-Uni. Engagée pour un secteur de la musique plus inclusif, j'ai cofondé la branche française de shesaid.so, réseau international des femmes, personnes trans et non binaires travaillant dans la musique. Je suis l'une des initiatrices de majeur.e.s.

Voir moins >

Compétences (15)

Travailler en équipe

Exprimer et structurer des idées

Capacité de conviction

Gérer les changements

Sensibiliser et faire adhérer

Mobiliser et animer

Piloter un projet

Communiquer et faire preuve de pédagogie

Savoir planifier et respecter des délais

Diplomatie





Référencer son profil



 **Claire Morel** 
 Voir mon profil public

Présidente shesaid.so France 

Mon profil public

Mes informations principales

Mes coordonnées

Mes identifiants

Profils favoris

Mes recherches



 Vous avez complété 82% de votre profil
Remplissez les rubriques suivantes et faites en sorte d'améliorer votre visibilité.


 **Mes compétences** 
Indiquez les compétences, expertises et savoir-faire que vous maîtrisez.

 Modifier

 **Mes langues** 
Renseignez les langues étrangères parlées dans un contexte professionnel.

 Modifier

 **Mes expériences** 
Mission, formation, événement, bénévolat, intervention, création... Détaillez vos expériences.

 Modifier

 **Mes collaborations** 
Ajoutez les artistes, projets et structures avec lesquels vous êtes fier d'avoir collaboré.

 Modifier

 **Mes genres musicaux** 
Spécialiste d'un genre musical ? Dans votre domaine d'activité ou de création ? Soul, Jazz, Pop, Classique... Affichez vos couleurs.

 Modifier

 **Ma description** 
Présentez-vous en quelques mots, décrivez votre parcours, vos compétences, vos projets et pourquoi vous êtes là.

 Modifier

 **Mes logiciels** 
Bureautique, logiciels MAO, outils de communication... Vos compétences informatiques peuvent faire la différence.

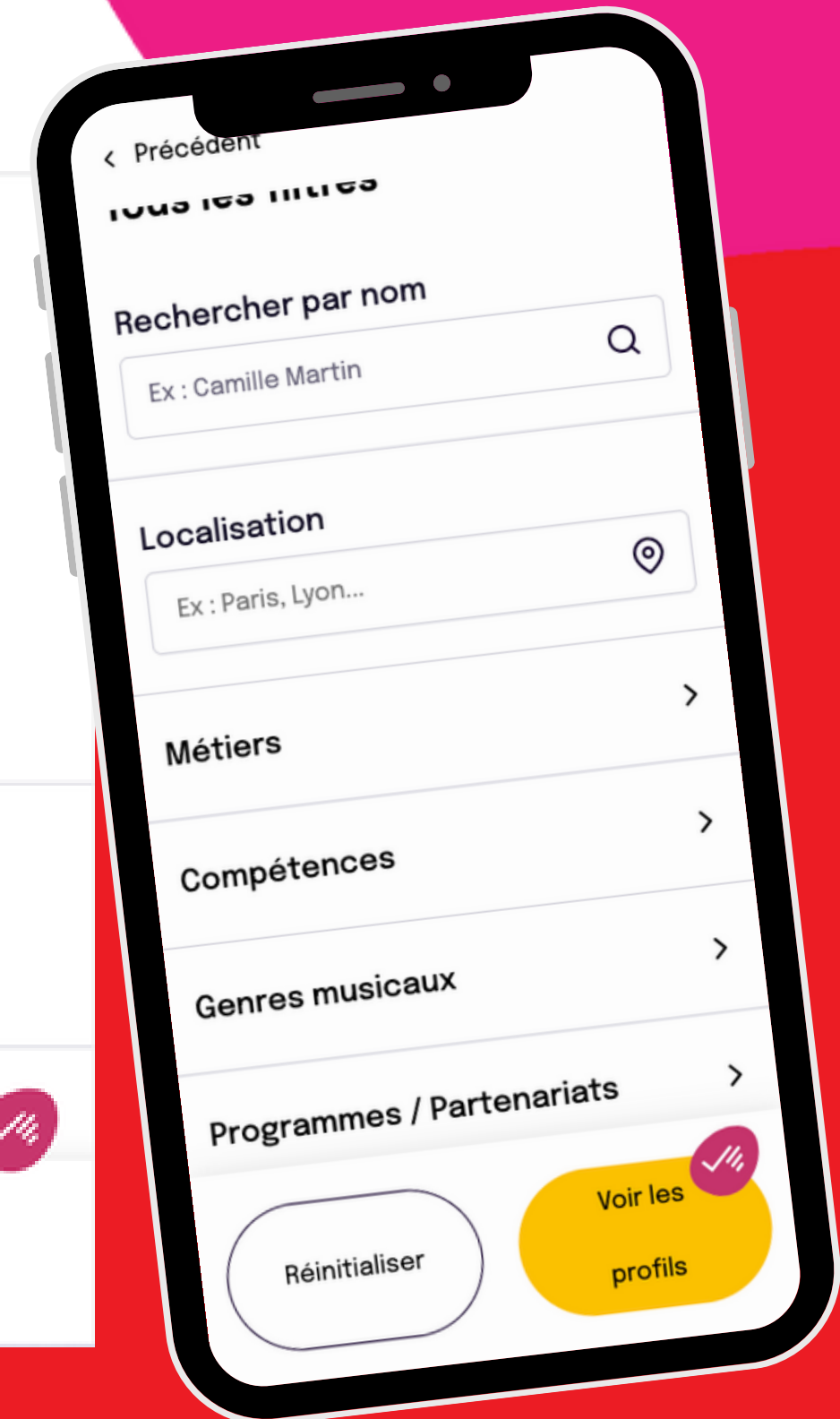
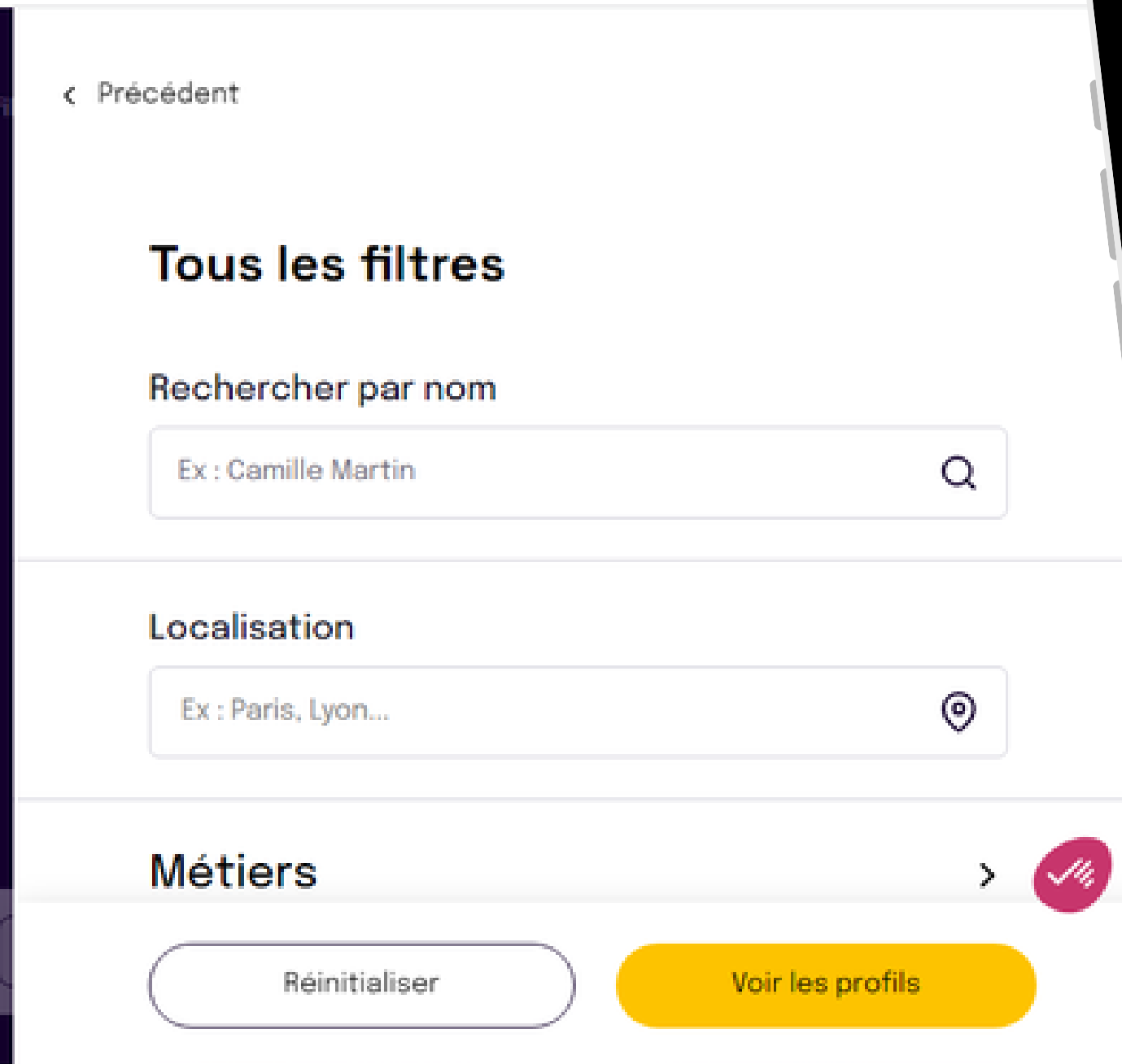
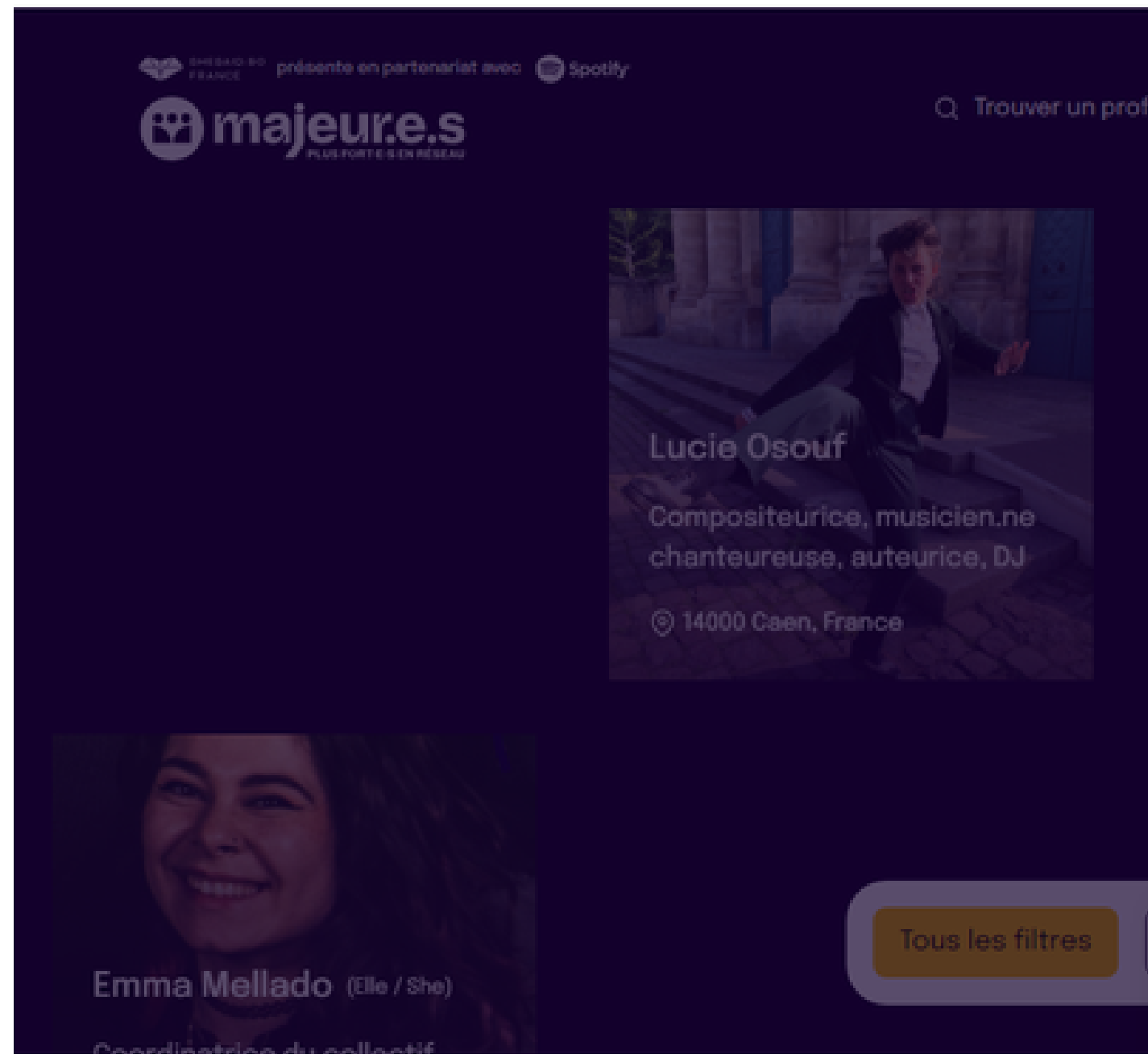
 Modifier

 **Mes liens** 
Site web, article, vidéo... partagez des ressources pour valoriser vos compétences et votre travail.

 Modifier



Explorer l'annuaire grâce à des filtres de recherches



Melissa Phulpin
 éditrice & programmatrice
 64200 Biarritz, France

Membre de Women Metronum Academy

Amina Cadelli ✓ (Elle / She)
 Artiste // Compositrice-
 Productrice-Réalisatrice //...
 Paris, France

SANDRA NKAKE ✓
 Artiste auteure, compositrice,
 chanteuse, cheffe de projet...
 93200 Saint-Denis, France

Marie Anne Robert
 Présidente Sony Music France
 Paris, France

Bénédicte Schmitt ✓
 Ingénieure du son,
 Productrice & Réalisatrice...
 Paris, France

Julie Roué ✓ (Elle / She)
 compositrice de musique de
 films
 Paris, France

Featuring Mer-watac

Marianne Delorme ✓
 (Elle / She)
 Artiste productrice,
 compositrice, DJ et label...
 Paris, France

1 515 PERSONNES INSCRITES SUR MAJEURES.ORG

dont 1 350 profils
 et 165 comptes visiteurs

Membre de Keychange

Emily Gonneau ✓
 Fondatrice Unicum Music,
 Nüagency, La Nouvelle Onde,...
 Paris, France

Membre de Keychange

Lola Levent
 Manager, journaliste
 indépendante, directrice...
 Paris, France

JEANNE ADDED
 AUTRICE COMPOSITRICE
 CHANTEUSE MUSICIENNE
 Paris, France

Paloma Colombe ✓
 DJ, programmatrice musicale,
 créatrice du podcast Ecoute...
 Paris, France

Membre de Women Metronum Academy
 Membre de WomenBeats

Pauline TONG TONG
 Autrice, compositrice
 interprète et coach scénique
 Paris, France

Corinne Sadki
 Experte de la filière musicale
 en France et en Europe,...
 Paris, France

Artie Dussaux ✓ (Elle / She)
 Musicienne, productrice
 sonore, ingénieure du son
 93400 Saint-Ouen-sur-Seine,
 France

À QUOI PEUT SERVIR MAJEUR·E·S ?

Rozenn, coordinatrice technique pour *Rock en Seine*, a recruté des techniciennes via Majeur·e·s pour le festival

Lisa, saxophoniste de jazz, a été trouvée via la plateforme et a été embauchée pour une date de concert

Manon, rédactrice chez *Backpackerz*, a été contactée par plusieurs RP, ce qui lui a permis d'identifier de nouveaux·elles artistes et d'écrire des articles à leur sujet

Marie, éditrice, a partagé conseils et expériences en musique à l'image auprès d'une plus jeune professionnelle, et a également trouvé une scénographe pour son projet musical



LES PARTENAIRES

Partenaire privilégié



Partenaires institutionnels



Partenaires professionnels

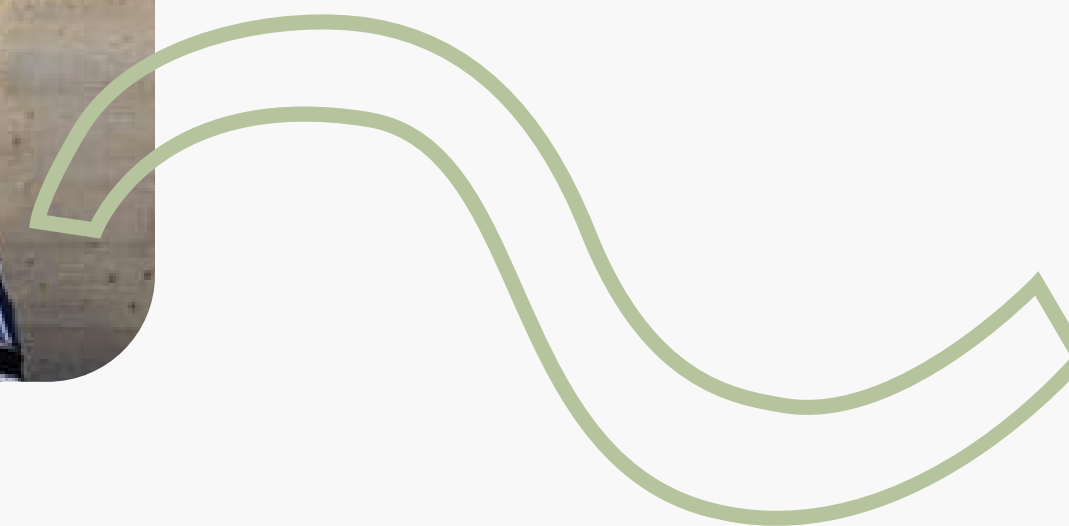
Audiens, Adeliom, Seattle Avocats, MaMA Music & Convention, Nuits sonores, Les Femmes S'en Mêlent, La Petite, MEWEM France, Keychange, Affranchies!, Wah !, Women Metronum Academy, Echo Chamber, Campus Jazz, So Good, Transmusicales de Rennes, FRACA, Act Right...

Derrière Majeur·e·s, il y a ...



L'association **shesaid.so France**

Réseau national d'entraide
de professionnel·les femmes
et minorités de genre
dans la musique



LES ANTENNES SHESAID.SO FRANCE EN 2023



JUSTINE NOËL
MARSEILLE



JEANNE-SOPHIE FORT
TOULOUSE



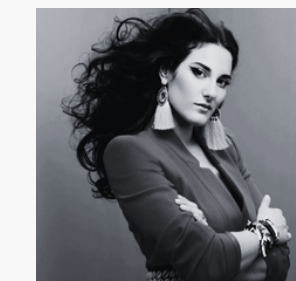
CAMILLE ROYON
RENNES



GARANCE AMIEUX
LYON



CAROLINE DECROIX
PARIS



CHRYSTELLE NAMMOUR
PARIS



**ALEXIA
ARRIZABALAGA-BURNS**
BORDEAUX



SOPHIE ZIESEL
STRASBOURG



ALICE DELEPORTE
VANNES



LOLA DURAFFOURG
LYON



NAËLIE BAUDIN
PARIS

LES ACTIONS DE SHESAID.SO FRANCE



Porte-parole de la lutte contre les inégalités
et les rapports de force au sein de la filière



Mise en réseau, aide à l'identification de
profils experts et collaborations



Présence sur le terrain avec la volonté de
s'implanter sur l'ensemble du territoire



Majeures.org

*un outil porté
par shesaid.so France*